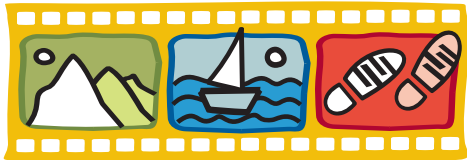


filmový festival



# expediční kamera

je celovečerní promítání filmů o dobrodružství, divoké přírodě, o extrémních zážitcích i sportech. Přijďte zhlédnout filmy o lidech v situacích, do kterých se sami možná ani netoužíte dostat. Na horách, na vodě, v pouštích i pralesech.

[www.ExpedicniKamera.cz](http://www.ExpedicniKamera.cz)



hory/info




LIDÉ A ZEMĚ

denik.cz


humi  
OUTDOOR.


# FILMY ZAŘAZENÉ DO PROGRAMU FESTIVALU EXPEDIČNÍ KAMERA 2010


Pro festival Expediční kamera jsme pečlivě vybírali z českých i zahraničních snímků to nejlepší. Máte jistotu, že uvidíte opravdu výborné filmy.


 **Bhútán – Hľadanie šťastia.** Putování zapomenutou zemí v srdci Himálaje, ve které lidé uctívají všechno živé, je povídáním o štěstí. Film získal Cenu diváků na MHFF.


Délka: 33 min. Režie: Pavol Barabáš (SR)


 **Hliněná řeka** (remake). Dobrodružství šesti vodáků v Etiopii. Krásné i krušné chvíle na řece, která je i pro domorodce velkou neznámou. Délka: 28 min. Režie: Petr Kašpar

 **Uruca.** Jednoho nedělního rána, ideálního k lezení, se Hugo pokusí o jednu z nejtěžších cest na Homoli cukru v Riu de Janeiru, o které mnozí sní: „Uruca“. Film získal zvláštní cenu poroty na MHFF v Teplicích nad Metují. Délka: 8 min. Režie: Eric Grigorovski (Brazílie). animovaný film


 **The Sharp End.** Film je o lezcích, kteří se vrhají za hranice dobrodružství, a na hranici mezi úspěchem a neštěstím riskují všechno. Film získal Hlavní cenu na MHFF. Délka: 60 min. Režie: Peter Mortimer, Nick Rosen (USA)

 **Slzy Konga.** Film natočený v průběhu eskalace bojů v Demokratické republice Kongo v listopadu 2008 ukazuje dramatické příběhy tamních žen a dětí. **Film není vhodný pro děti.** Délka: 30 min. Scénář: Lenka Klicperová a Olga Šilhová (ČR)

 **Expedice Dhaulágiri – Makalu 2008.** Zdeněk Hrubý a Radek Jaroš vyrazili do Himálaje s náročným cílem: Dhaulagiri východní stěnou a následně Annapurna alpským stylem. Délka: 30 min. Režie: Karel Jonák (ČR)

 **Lightning Strike – Arwa Tower.** Příběh dvou týmů horolezců, kteří odjeli pod Arwa Tower, nádherný šestitisícový vrchol v severoindickém Himálaji.

Film získal Cenu za nejlepší horolezecký film na MHFF v Teplicích nad Metují. Délka: 50 min. Režie: Christoph Frutiger, Christine Kopp, Stephan Siegrist (Švýcarsko)

 **Matrix reloaded.** Neobyčejný film o posunutí hranice mixového lezení ve Vysokých Tatrách, napěchovaný ostrou akcí a spoustou piva. Délka: 22 min. Režie: Petr Pavlíček (ČR)

Přesný program festivalu Expediční kamera ve vašem městě najdete na:

[www.ExpedicniKamera.cz](http://www.ExpedicniKamera.cz).